

Katalog 7

Ergänzungen Katalog 7 + + + Additions catalogue 7 +

RECKNAGEL

ZIELEINRICHTUNGEN
JAGDWAFFENZUBEHÖR
SYSTEMTECHNIK
ZIELFERNROHRMONTAGEN

SIGHTS
RIFLE ACCESSORIES
ACTIONS AND SIDE
LOCKS
SCOPE MOUNTS

ORGANES DE VISÉE
PIÈCES DÉTACHÉES POUR
FUSILS DE CHASSE
BASCULES ET PLATINES
MONTAGES POUR LUNETTE

ERA - SCHNITTSTELLENADAPTER

ERA - Scope rings with UNIVERSAL-interface

ERA - Anneaux avec jonction d'interface

Klemmringe zur Befestigung am Mittelrohr oder Objektiv, welche mit unserer UNIVERSAL-Schnittstelle ausgerüstet sind, die sich im militärisch-taktischen Bereich bereits bestens bewährt hat. Sie dient zum Anbau von Picatinny-Schienen in diversen Längen und speziellen Aufnahmeplatten, die den sicheren und platzsparenden Anbau von optischen Zusatzgeräten und diversem Zubehör ermöglichen. Sie erhalten unsere Ringe mit UNIVERSAL-Schnittstelle in der Ausführung für Klemmung am Mittelrohr oder Objektiv: Die Ringe für Mittelrohr sind beidseitig getrennt, die für Objektivklemmung verfügen über eine einseitige Trennung. Bei Gläsern mit Schiene am Mittelrohr können jedoch nur Objektivringe verwendet werden. Die Ringbreite beträgt jeweils 18 mm. Die vorhandene Bauhöhe von 3 mm kann im Bedarfsfall durch den Einsatz von Spacern erhöht werden. Bei der Montage am Zielfernrohr ist die radiale Position frei wählbar. Alle Ringe sind aus hochfestem Aluminium gefertigt und harteloxiert nach Mil-Spec. Typ III mattschwarz.

Aluminum scope rings with UNIVERSAL-interface to be fixed to the objective or middle tube of a scope.

The interface on top of each ring has proven itself in the military / tactical field and allows the installation of different Picatinny rails and adapters for a secure and space-saving use of optical devices and accessories. Rings are available in two different versions to be fixed either to the objective or to the middle tube of your scope. The middle tube rings are half split (on both sides), the objective rings are split only on one side. Scopes with a rail on the middle tube require the use of the objective ring. All rings are 18 mm wide and have a height of 3 mm. Spacers for height adjustment are available.



Bild: Schnittstellenadapter mit ActionCam

			
Ø 1"/26 mm	03680-5726	Ø 48 mm	03680-5748
Ø 30 mm	03680-5730	Ø 56 mm	03680-5756
Ø 34 mm	03680-5734	Ø 57 mm	03680-5757
		Ø 62 mm	03680-5762

ERA - PICATINNY- / DOCTER sight Aufsätze

ERA - Top bases for Picatinny / DOCTER sights

ERA - Adapteurs pour Picatinny / DOCTER sights

Diese Aufsätze passen auf unsere UNIVERSAL-Schnittstelle und ermöglichen das Anbringen von Rotpunktvisieren und taktischem Zubehör. Torxschrauben gehören zum Lieferumfang.

These top bases are built to attach to our UNIVERSAL-interface. They allow the use of red dot sights and tactical accessories. Torx screws are included.

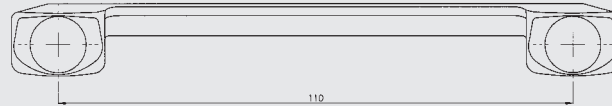
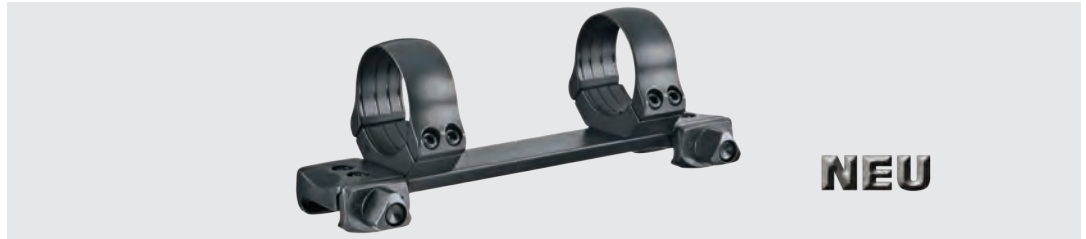
		
Picatinny-Aufsatz, Länge 35 mm, BH 8,0 mm T0903-0008	Picatinny-Aufsatz, Länge 55 mm, BH 8,0 mm T0905-0008	Picatinny-Aufsatz, Länge 85 mm, BH 13,0 mm T0908-0013
		
Docter-Aufsatz, BH 5,0 mm T0920-0005	Spacer BH 5,0 mm T0990-0005	Spacer BH 10,0 mm T0990-0010

ERA - AUFKIPPMONTAGEN einteilig mit Dreikantmutter für Picatinny-Profil

ERA - One-piece tip-off mounts with nut for Picatinny

ERA - Montages basculants avec boulon pour Picatinny

Diese einteilige, sehr niedrig bauende Aufkippmontage aus hochfestem, schwarz eloxiertem Aluminium eignet sich bestens für Picatinny-Schienen nach Mil.-Std. 1913. Die Befestigung der Montage auf der Picatinny-Schiene erfolgt wahlweise über unsere bekannten Dreikantmuttern oder Polyformhebel.
Die Querschrauben greifen in die Nuten der Picatinny-Schiene ein und dienen so gleichzeitig als Anschlag.
Besonderer Wert wurde auf die ergonomische Formgestaltung und abgerundete Kanten gelegt, wodurch sich die Montage hervorragend an Zielfernrohr und Picatinny-Schiene anpasst.



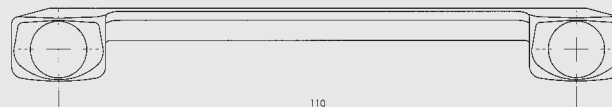
Bolzenabstand 110 mm, Länge 130 mm

	BH 10,5 mm	57026-5110
Ø 1 1/26 mm	BH 15,5 mm	57026-1110
	BH 10,5 mm	57030-5110
Ø 30 mm	BH 15,5 mm	57030-1110
	BH 10,5 mm	57034-5110
Ø 34 mm	BH 17,5 mm	57034-1110

ERA - AUFKIPPMONTAGEN einteilig mit Polyform-Klemmhebel für Picatinny-Profil

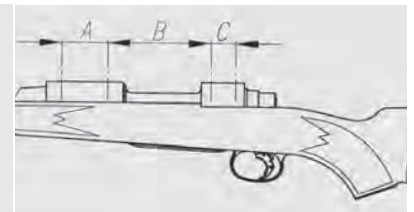
ERA - One-piece tip-off mounts with polyform lever for Picatinny

ERA - Montages basculants avec levier polyforme pour Picatinny



Bolzenabstand 110 mm, Länge 130 mm

	BH 10,5 mm	57526-5110
Ø 1 1/26 mm	BH 15,5 mm	57526-1110
	BH 10,5 mm	57530-5110
Ø 30 mm	BH 15,5 mm	57530-1110
	BH 10,5 mm	57534-5110
Ø 34 mm	BH 17,5 mm	57534-1110



Montageschienen aus hochfestem Aluminium, schwarz eloxiert, mit Weaver-/Picatinny-Profil zum Aufschrauben auf die Hülse von Repetierbüchsen. Die Bohrungsabstände sind dem jeweiligen Modell angepasst. Die Tabelle gibt Aufschluss über die entsprechenden Maße und erleichtert die richtige Auswahl. Die Schienen für Sako werden komplett mit Vorder- und Hinterbase geliefert. Bei den Schienen für Brünnner mit 19,5 mm Prisma, Krieghoff Semprio und Sauer 303 erfolgt die Befestigung mittels seitlicher Klemmbacken. Befestigungsschrauben gehören zum Lieferumfang.

Material = aluminum

Fabrikat	Modell	BH (mm)	Bestell-Nr.	MOA	A	B	C
Anschütz	1780	6,5	57050-002B	-	21,9	98,5	2x15,4
Antonio Zoli	1900	6,5	57050-0089	-	21,84	95,8	12,74
Benelli	ARGO	6,5	57050-0076	-	12,7	81,0	12,7
Brünnner	19,5 mm Prisma	12,0	57050-0062	-	-	-	-
FN Browning	BAR	6,5	57050-0003	-	12,7	81,0	12,7
FN Browning	X-Bolt super short	10,5	57050-021P	-	17,78	71,74	17,78
FN Browning	X-Bolt short	10,5	57050-001P	-	17,78	74,74	17,78
FN Browning	X-Bolt long	10,5	57050-011P	-	17,78	93,84	17,78
Haenel	Jäger 10 (bis Serien-Nr. JX-000920)	6,5	57050-001W	-	21,9	113,9	15,4
Haenel	Jäger 10 (ab Serien-Nr. JX-000921)	6,5	57050-002C	-	21,84	113,9	15,24
H&K	SLB 2000	6,5	57050-0008	-	21,9	98,5	2x15,4
Howa	1500 short	6,5	57050-0059	-	21,84	98,55	15,24
Howa	1500 short	7,5	57050-2059	20	21,84	98,55	15,24
Krico	700 / 900 / 902	8,0	57050-0006	-	22,0	103,4	12,7
Krieghoff	Semprio	11,5	43357-1150	-	-	-	-
Marlin	1894	7,5	57050-001V	-	12,7	47,6	12,7
Marlin	1895 / 336 / 338 / 308 / 444	7,5	57050-001S	-	12,7	69,85	12,7
Mauser	K98	7,5	57050-0010	-	22,0	102,4	0-13,2
Mauser	K98	7,5	57050-2010	20	22,0	102,4	0-13,2
Merkel	SR1	6,5	57050-0098	-	21,9	88,5	15,4
Merkel	SR1 Basic	6,5	57050-002D	-	21,9	98,5	2x15,4
Remington	700 short	6,5	57050-0012	-	21,84	92,2	15,24
Remington	700 short	7,5	57050-2012	20	21,84	92,2	15,24
Remington	700 long	6,5	57050-0112	-	21,84	113,9	15,24
Remington	700 long	7,5	57050-2112	20	21,84	113,9	15,24
Remington	7400 / 7600 / 750	7,0	57050-0013	-	21,84	52,3	15,24
Rößler	Titan 3 / Titan 6	6,5	57050-0092	-	21,9	110,0	21,9
Ruger	10/22	7,5	57050-001Z	-	12,7	65,35	21,9
Sako	75 / MA05 I / II / III, 85 / MA05 XS / SM / S	12,5	57050-0014	-	-	-	-
Sako	75 / MA05 IV / V, 85 / MA05 M / L	12,5	57050-0114	-	-	-	-
Sauer	202 Standard	6,5	57050-0080	-	21,84	94,2	21,84
Sauer	202 Magnum	6,5	57050-0180	-	21,84	100,2	21,84
Sauer	303	4,5	43357-041R	-	-	-	-
Steyr-Mannlicher	S (Classic, Pro Hunter u.a.)	9,5	57050-0388	-	21,84	87,5	21,84
Steyr-Mannlicher	M (Classic, Pro Hunter u.a.)	9,5	57050-0288	-	21,84	83,0	21,84
Steyr-Mannlicher	L (Classic, Pro Hunter u.a.)	9,5	57050-0188	-	21,84	76,0	21,84
Steyr-Mannlicher	L (Classic, Pro Hunter u.a.)	9,5	57050-2188	20	21,84	76,0	21,84
Tikka	T3	6,5	57050-0081	-	21,9	82,2	21,9
Tikka	T3	6,5	57050-2081	20	21,9	82,2	21,9
Winchester	70 short	6,5	57050-0024	-	21,84	82,8	21,84
Winchester	70 long	6,5	57050-0124	-	21,84	96,5	21,84
Winchester	70 WSM	6,5	57050-0169	-	21,84	89,4	21,84
Winchester	70 WSSM	6,5	57050-0069	-	21,84	81,7	12,7

Neue Modelle - new models
NEU

Montageschienen aus Stahl, brüniert, mit Weaver-/Picatinny-Profil zum Aufschrauben auf die Hülse von Repetierbüchsen. Die Bohrungsabstände sind dem jeweiligen Modell angepasst. Befestigungsschrauben gehören zum Lieferumfang.

Material = steel

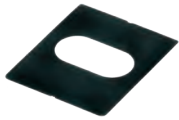
Fabrikat	Modell	BH (mm)	Bestell-Nr.	MOA	A	B	C
Mauser	K98	7,5	57060-0010	-	22,0	102,4	0-13,2
Mauser	K98	7,5	57060-2010	20	22,0	102,4	0-13,2
Remington	700 short	6,5	57060-0012	-	21,84	92,2	15,24
Remington	700 long	6,5	57060-0112	-	21,84	113,9	15,24
Remington	700 short	7,5	57060-2012	20	21,84	92,2	15,24
Remington	700 long	7,5	57060-2112	20	21,84	113,9	15,24
Sauer	202 Standard	6,5	57060-0080	-	21,84	94,2	21,84



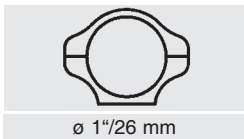
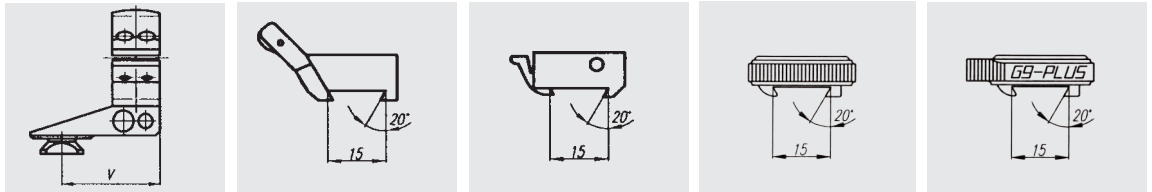
Fabrikat	Modell	Vorderbase	Hinterbase
Anschütz	1780	57080-302B	57090-302B
Benelli	ARGO	57080-3076	57090-3076
Beretta	501 S	57080-3026	57090-3026
FFV	Carl Gustaf 1900	57080-3005	57090-3005
	Carl Gustaf 2000 / 3000	57080-3028	57090-3028
	Carl Gustaf 4000	57080-3042	57090-3042
FN Browning	A-Bolt	57080-3020	57090-3020
	BAR / BLR	57080-3003	57090-3003
	BBR	57080-3004	57090-3004
	Eurobolt	57080-3078	57090-3078
	European	57080-3056	57090-3056
	Mauser	57080-3057	57090-3057
	Acera	57080-3077	57090-3077
	T-Bolt	57080-301Q	57090-301Q
	X-Bolt	57080-301P	57090-301P
Haenel	Jäger 10 ab Serien-Nr. JX-000921	57080-302C	57090-302C
H & K	SLB 2000	57080-3008	57090-3008
Heym	SR 20	57080-3060	57090-3060
	SR 21	57080-3022	57090-3022
	SR 30	57080-3090	57090-3090
	SR 40	57080-3041	57090-3041
Howa	1500	57080-3059	57090-3059
Krico	600 / 700 / 900 / 902 Deluxe	57080-3006	57090-3006
Krieghoff	Semprio	57080-301C	57090-301C
Mauser	M 94	57080-3094	57090-3094
	M 96	57080-3096	57090-3096
	M 96 (ab Serien-Nr. 12000) / M 97	57080-3097	57090-3097
	K 98 (und Nachbauten)	57080-3010	57090-3010
Merkel	SR1 Basic	57080-302D	57090-302D
Remington	700	57080-3012	57090-3012
	700 Police (Gewinde UNS 8-40)	57080-301N	57090-301N
	7400 / 7600 / 750	57080-3013	57090-3013
	Seven	57080-3019	57090-3019
RWS-Rößler	Titan 3 / Titan 6	57080-3092	57090-3092
Sabatti	Rover 87 DL	57080-3075	57090-3075
Santa Barbara	Repetierbüchse	57080-3044	57090-3044
Sauer	80 / 90 / 92	57080-3015	57090-3015
	200	57080-3016	57090-3016
	202	57080-3080	57090-3080
Savage	12	57080-3093	57090-3093
	110 / 116 / Kojac	57080-3035	57090-3035
Steyr-Mannlicher	SBS-96 Export / Pro Hunter	57080-3088	57090-3088
Swiss Arms	SHR 970 (Bohrungsabstand 21,9 mm)	57080-3040	57090-3040
Verney-Carron	Verney-Carron	57080-3047	57090-3047
Voere	LBW	57080-3055	57090-3055
Weatherby	Mark V / 300 / Vanguard	57080-3023	57090-3023
Winchester	70 Standard (hinterer Bohrungsabstand 21,9 mm)	57080-3024	57090-3024
	70 Magnum (Bauj. vor 1964, hint. Bohrungsabstand 11 mm)	57080-3095	57090-3095
	70 Magnum (Bauj. nach 1964, hint. Bohrungsabstand 8,3 mm)	57080-3025	57090-3025
	70 WSM	57080-3011	57090-3011
	70 WSSM	57080-3069	57090-3069
	88 / 100	57080-3086	57090-3086
	SXR Vulcan	57080-301J	57090-301J
Zastava	70	57080-3001	57090-3001

Neue Modelle - new models
NEU

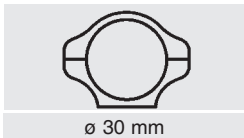
Unsere ERAMATIC-Schwenkmontagen für Steyr LUXUS wurden in Zusammenarbeit mit der Firma Steyr entwickelt. Die aus Stahl und hochfestem Aluminium gefertigten Montagen sind wahlweise lieferbar mit unseren patentierten V8-, H7-, G9 sowie G9-PLUS Verschlusskörpern, die speziell für die auf der Waffe befindliche Montageschiene ausgelegt sind. Der V8-Verschlusskörper ist selbstverriegelnd, während unser H7-Verschlusskörper mit einer im Hebel integrierten Sperrklinke versehen ist. Der G9-Verschlusskörper besitzt ein integriertes Kurvenspannsystem, ebenso wie der G9-PLUS Verschlusskörper, der mit seinem geriffelten Daumen-Nocken besonders bedienerfreundlich ist. Der Höhenausgleich wird über verdeckt einlegbare Distanzplättchen zwischen Verschlusskörper und Ring bzw. zwischen Verschlusskörper und Montageschiene erreicht. Nacharbeiten an der Montage sind nicht notwendig. Es stehen zweiteilige Montagen mit Ringen in verschiedenen Durchmessern und Verlängerungen sowie Brückenmontagen für alle gängigen ZF mit Schiene zur Verfügung. Ebenfalls bieten wir kostengünstige Montageaufnahmen für DOCTER sight und Rotpunktvisiere mit Weaver-/Picatinny Aufnahme. Alle aus Stahl gefertigten Funktionsteile der Montage erhalten eine spezielle, von Steyr entwickelte MANNOX-Beschichtung, die zuverlässig Korrosion und Verschleiss verhindert.



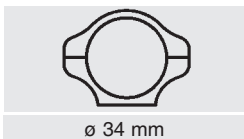
Distanzplättchen
0,1 mm 00000-5500



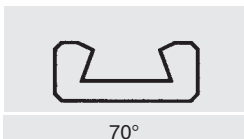
Verlängerung V=26 mm	72615-261B	82615-261B	92615-261B	92618-261B
Verlängerung V=45 mm	72615-451B	82615-451B	92615-451B	92618-451B



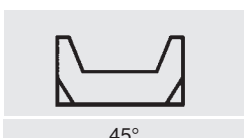
Verlängerung V=26 mm	73015-261B	83015-261B	93015-261B	92618-261B
Verlängerung V=45 mm	73015-451B	83015-451B	93015-451B	93018-451B



Verlängerung V=26 mm	73415-261B	83415-261B	93415-261B	93418-261B
Verlängerung V=45 mm	73415-451B	83415-451B	93415-451B	93418-451B



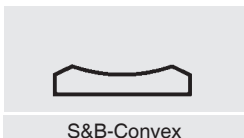
	71570-201B	81570-201B	91570-201B	91870-201B
--	------------	------------	------------	------------



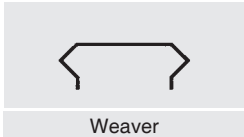
	71545-201B	81545-201B	91545-201B	91845-201B
--	------------	------------	------------	------------



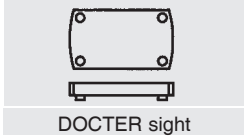
	71553-101B	81553-101B	91553-101B	91853-101B
--	------------	------------	------------	------------



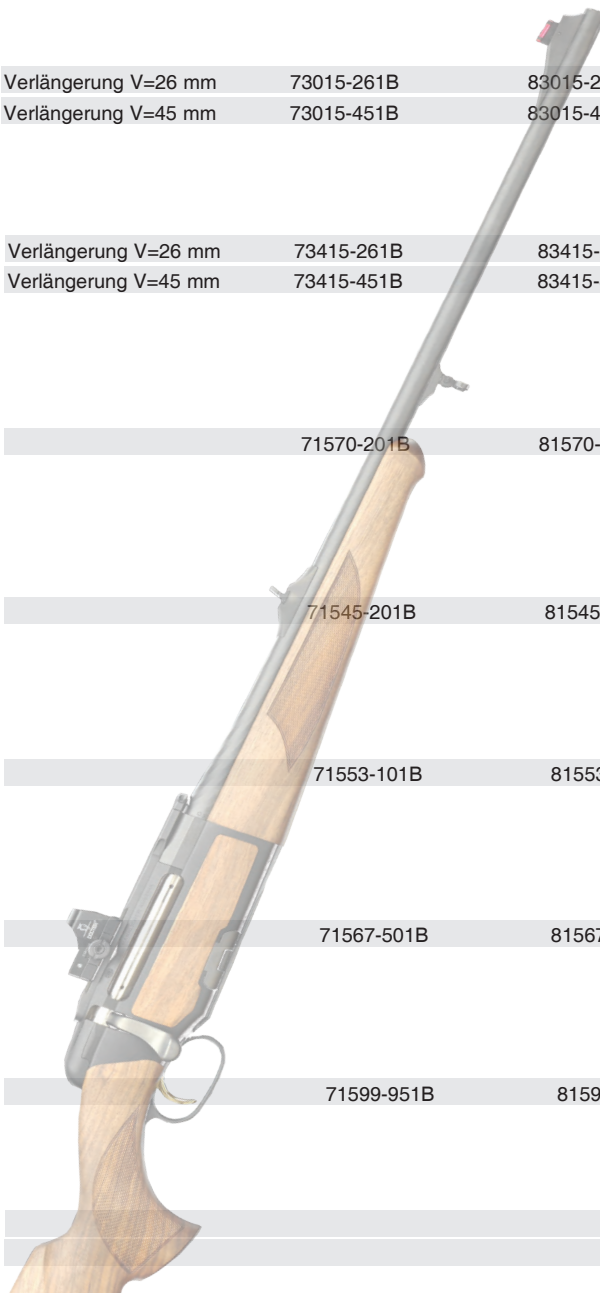
	71567-501B	81567-501B	91567-501B	91867-501B
--	------------	------------	------------	------------



	71599-951B	81599-951B	91599-951B	91899-951B
--	------------	------------	------------	------------



	Zum Klemmen mit Rändelschraube 80450-801B			
--	--	--	--	--

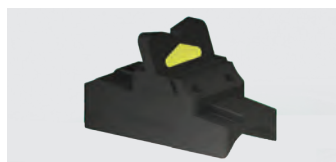


ERA - DHS-BÜCHSENVISIERUNGEN

ERA - Adjustable rear sights

ERA - Organes de visées pour carabine

DHS-Büchsenvisierung aus Stahl, mit Höhen- und Seitenverstellung, zum Aufschrauben auf den Lauf. Verfügbar in vier verschiedenen Ausführungen.
Adjustable rear sight made of steel, height- and lateral adjustment, to be screwed onto the barrel. Available in four different versions.



Visierung mit Radius R 9,
mit Inlayvisier gelb

15815-2510



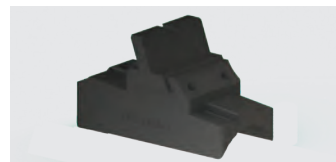
Visierung mit Radius R 9,
mit Lumifix-Visier

15815-1500



Visierung mit Radius R 9,
mit Kometvisier rot

15815-2095



Visierung mit Radius R 9,
mit Fluchtvisier, Stahl

15815-0000

ERA - SCHAFTPLAKETTEN

ERA - Stock shields

ERA - Médallions de crosse

Schaftplakette aus Neusilber zum Einpassen in den Schaft. Lieferbar in drei verschiedenen Formen dienen diese Plaketten der Verzierung Ihrer Waffe.
Shields made of nickel silver to be fitted into the stock. Available in three different shapes, they serve for the embellishment of your rifle.



Schaftplakette oval, ballige Form/oval & contoured

24350-0010

Schaftplakette oval, flache Form/oval & flat

24350-1010



Schaftplakette Wappen I, ballige Form/contoured

24350-0020

Schaftplakette Wappen I, flache Form/flat

24350-1020



Schaftplakette Wappen II, ballige Form/contoured

24350-0030

Schaftplakette Wappen II, flache Form/flat

24350-1030

ERA - ABDECKPLATTE für DOCTER sights

ERA - Cover plate for DOCTER sights

ERA - Plaque de protection pour DOCTER sights



Abdeckplatte 0,2 mm für DOCTER sight

00000-6170

Abdeckplatte aus 0,2 mm starkem Federstahlblech zum Einlegen zwischen DOCTER sight und Montageplatte; verhindert zuverlässig das Eindringen von Feuchtigkeit, Nässe und Schmutz.

Cover plate made of spring steel to be inserted between DOCTER sight and mounting base; reliably prevents the ingress of humidity, moisture and dirt.

ERA - ZAPFENLAGER

ERA - Recoil lugs

ERA - Calles anti-recul

Zapfenlager für großkalibrige Repetierbüchsen in besonders robuster Ausführung. Die beiden Lochschrauben ermöglichen die Einstellung auf verschieden breite Schäfte sowie eine mittige Positionierung der Gewindebuchse. Die Abflachungen und die Aussparung am Zapfenlager garantieren eine große Anlagefläche am System.

Recoil lug for Magnum Rifles. These rugged crossbolts are built to distribute heavy recoil. Machined flats guarantee a proper fit. The two lateral screws allow the recoil lug to be adapted to different stock contours.



Zapfenlager

28080-1000

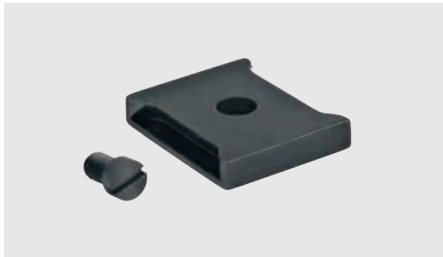
Stiftschlüssel für Zapfenlager; gehört nicht zum Lieferumfang, bitte bei Bedarf mitbestellen

28080-1020

ERA - SCHIENENPLATTE

ERA - Rear base to be fixed on the barrel rib

ERA - Socle arrière pour serrures



Schienenplatte mit 30°-Prisma und Bohrung, zum Einsetzen in das hintere Schlösschen für Umbau von Suhler Einhakmontage auf Schwenkmontage.

Erhältlich in zwei verschiedenen Breiten;

Länge 20 mm; eine Befestigungsschraube gehört zum Lieferumfang.

Rear base to be fitted into the rear lock of a Claw Mount for installation of an ERA-swing mount with 30° rear lock. Available 18 or 20 mm wide; length 20 mm. A fixing screw is included.

18 mm breit:

90315-3327

20 mm breit:

90325-5327

ERA - VORDERER DREHFUSS

ERA - Pivotal front dovetail attachment

ERA - Pied pivotant avant



Vorderer Drehfuß mit Pivotzapfen für Brückenmontage in verlängerter Ausführung; gefertigt aus Stahl, 40 mm verlängert, BH 3,0 mm. Er dient als Austauschteil für den bereits vorhandenen Drehfuß bei Brückenmontagen.

Extended front dovetail attachment with pivot for swing mounts; made of steel, extension 40 mm, total height 3.0 mm. It serves as a replacement for the already installed front dovetail attachment of a swing mount.

03612-0340

RECKNAGEL

Landwehr 4
D-97493 BERGRHEINFELD

Tel.: +49 (0) 97 21 / 8 43 66
Fax: +49 (0) 97 21 / 8 29 69

www.recknagel.de

E-mail: info@recknagel.de